

SIMPLEHOME

## Решения для автоматизации и мониторинга



Паспорт

8-канальный модуль счетных входов

SH-UDI8MS

# 8-канальный модуль дискретных (счетных) входов SH-UDI8MS

## 1. НАЗНАЧЕНИЕ

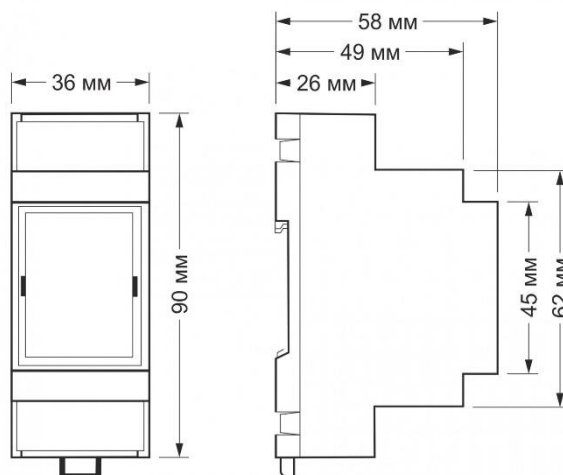
8-канальный модуль дискретных и счётных входов SH-UDI8MS предназначен для подключения сигналов типа «сухой контакт» и «открытый коллектор» — кнопки, герконы и т.д. для контроля состояния и подсчета количества срабатываний. А также приборов с импульсными выходами — для учёта воды, электричества, газа и т.д.

При подключении выключателей без фиксации модуль может распознавать до четырёх типов нажатий и передавать события нажатий на контроллер по Modbus.

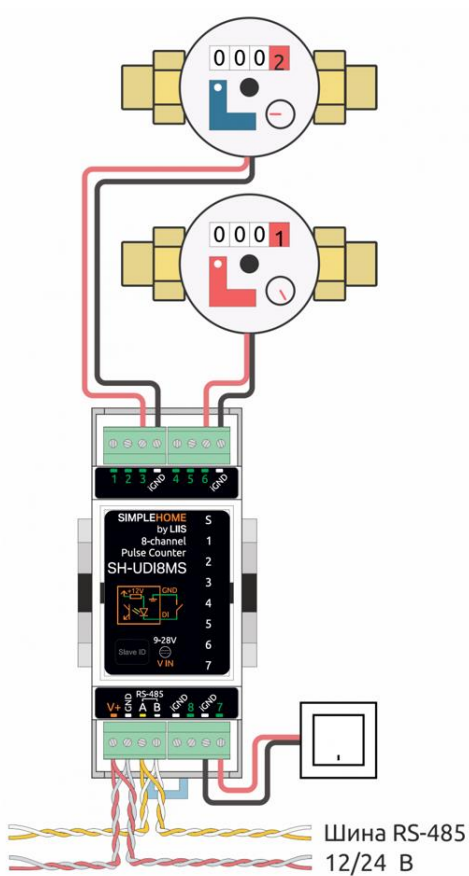
## 2. ТЕХНИЧЕСКИЕ ХАРАКТЕРИСТИКИ

Параметр	Значение
<b>Питание</b>	
Напряжение питания	9 – 28 В постоянного тока
Потребляемая мощность	0,1 Вт
<b>Входы</b>	
Количество входов	8
Тип входов	«Сухой контакт», групповая изоляция. Напряжение на входе ~12 В. Ток при замыкании входа ~2 мА.
Функции	<ul style="list-style-type: none"><li>● Счет сигналов (0..2<sup>32</sup>-1)</li><li>● Вход «сухой контакт»</li><li>● Счет различных типов нажатий при использовании режима входов как кнопки для детектирования нажатий</li></ul>
Частота и длительность импульсов	Не более 9 Гц (не менее 50 мс) при настройках по умолчанию До 3.1 кГц (не менее 0.2 мс) при записи 0 в регистр параметра времени антидребезга
<b>Индикация</b>	
Индикация питания и обмена данными	Зеленый светодиод Status (расположен под поверхностью верхней наклейки)
Индикация замыкания входов	Красно-оранжевые светодиоды 1 – 7 (расположены под поверхностью верхней наклейки) Для канала 8 индикация не предусмотрена.
<b>Управление</b>	
Интерфейс управления	RS-485
Изоляция интерфейса	Неизолированный
Протокол обмена данными	Modbus RTU, адрес задается программно, заводские настройки указаны на наклейке
Параметры интерфейса	Задаются программно, по умолчанию: скорость — 9600 бит/с; данные — 8 бит; бит чётности — нет (N); стоп-биты — 2
Готовность к работе после подачи питания	~2 с
<b>Условия эксплуатации</b>	
Температура воздуха	От -40 до +80 °С
Относительная влажность	До 95 %, без конденсации влаги
Гарантийный срок	1 год
Срок службы	5 лет
<b>Клеммники и сечение проводов</b>	

Рекомендуемое сечение провода с НШВИ, мм <sup>2</sup>	0,75 — 1 для входов управления, 2,5 — для силовых входов
Длина стандартной втулки НШВИ, мм	8
Момент затяжки винтов, Н·м	0,2
<b>Габариты</b>	
Ширина, DIN-юнитов	2
Габаритные размеры (Д x Ш x В), мм	36 x 90 x 58 мм
Масса (с коробкой)	90 г



Габаритные размеры SH-UD18MS



Пример схемы подключения SH-UD18MS

### **3. КОМПЛЕКТАЦИЯ**

8-канальный модуль дискретных (счетных) входов SH-UDI8MS - 1 шт.

### **4. УТИЛИЗАЦИЯ**

Отработавшее свой ресурс и вышедшее из строя устройство следует утилизировать в соответствии с действующим законодательством Российской Федерации. Упаковку можно полностью передать на вторичную переработку.

### **5. ГАРАНТИИ ИЗГОТОВИТЕЛЯ**

Срок гарантии составляет: 1 календарный год с даты продажи.

Гарантия распространяется на случаи выхода устройства из строя при условии соблюдения правил и климатического режима эксплуатации.

Гарантия теряет силу, если Покупателем были внесены изменения в комплектность устройства, а также если на корпусе или плате устройства присутствуют механические повреждения, следы жидкостей, гари, вскрытия.

Гарантийная замена и ремонт производится по адресу Продавца.

### **6. СВИДЕТЕЛЬСТВО О ПРИЕМКЕ**

8-канальный модуль счетных входов SH-UDI8MS соответствует требованиям нормативной документации и признан годным к эксплуатации.

Дата производства « \_\_\_\_ » \_\_\_\_\_ 20 \_\_\_\_ г.

Штамп технического контроля изготовителя.

### **7. ОТМЕТКА О ПРОДАЖЕ**

Дата продажи « \_\_\_\_ » \_\_\_\_\_ 20 \_\_\_\_ г.

Подпись продавца

Печать фирмы-продавца М.П.

Производитель оставляет за собой право вносить изменения в конструкцию изделия и деталей, не ухудшающих качество изделия, без предварительного уведомления.

### **8. ТЕХНИЧЕСКАЯ ПОДДЕРЖКА**

Получить бесплатную помощь специалиста можно по телефону техподдержки: +7 (812) 241 12 73.